

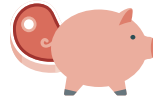
# Schweinefleisch in Deutschland



## Fleischverbrauch

entspricht  
ca. 49,5 kg/Kopf\*

Schweinefleisch insg: 4.102.634 Tonnen



entspricht  
ca. 88,6 kg/Kopf\*

Fleisch insg.: 7.343.642 Tonnen



\*bei einer Bevölkerungszahl von 82,79 Millionen (Statistisches Bundesamt, 2017)



## Schlachtgewicht

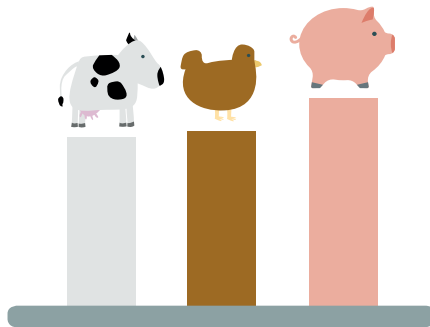
90-120 kg / in 6 Monaten  
schlachtreif

Anteil Schweinefleisch am  
Gesamtfleischverbrauch:

56%

Anzahl schweinehaltender  
Betriebe: 21.600

Schweinehaltung:  
25,9 Millionen Schweine

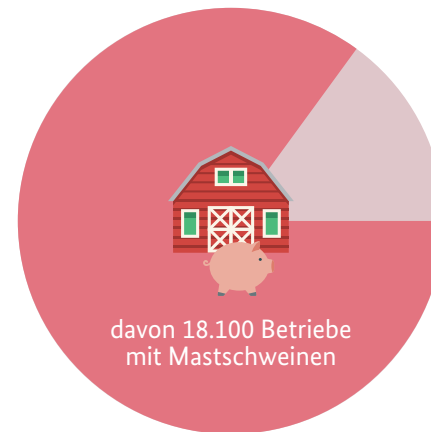


## Selbstversorgungsgrad

Rindfleisch: 98,2 %

Geflügel: 98,9 %

Schweinefleisch: 119,2 %



Twitter



YouTube

Quelle: BZL-Datenzentrum 2018

Mehr Infos auf [www.landwirtschaft.de](http://www.landwirtschaft.de)

Twitter: @BZL\_aktuell

# Ihre Ansprechpersonen im BZL



## Aktuelle Mediendiskurse

**Frank Lenz** ist Agrarökonom und Leiter des BZL. Die Landwirtschaft begleitet ihn schon sein ganzes Leben. Auf dem elterlichen Bauernhof groß geworden, entschied er sich für ein landwirtschaftliches Hochschulstudium – bis heute ist es ihm ein großes Anliegen, sein landwirtschaftliches Wissen zu teilen und Menschen für die vielfältigen Themen im Agrarbereich zu begeistern.

**Telefon:** 0228 6845-3479

**E-Mail:** frank.lenz@ble.de



## Daten, Zahlen, Fakten

**Bruno Deselaers** hat nach seinem landwirtschaftlichen Studium das Agrarreferendariat abgeschlossen. Sein Interesse für die praktische Landwirtschaft hat er auf dem Feld des elterlichen Bauernhofs entdeckt. Im BZL blickt er auf die Landwirtschaft durch die Brille des Ökonomen und Statistikers: Als Marktexperte betreut er das Datenzentrum des BZL.

**Telefon:** 0228 6845-7313

**E-Mail:** bruno.deselaers@ble.de



## Tierhaltung, Tierwohl

**Dr. Christiane Gothe** ist promovierte Agraringenieurin. Ihr Schwerpunkt lag und liegt bis heute auf den Tierwissenschaften. Frau Dr. Gothe ist Herausgeberin des im Jahr 2018 erschienenen Fachbuches „Qualitätsmerkmal Tierwohl“. Als Referentin im BZL vermittelt sie Wissen über zukunftsfähige Landwirtschaft in die Praxis.

**Telefon:** 0228 6845-3056

**E-Mail:** christiane.gothe@ble.de



## Kennzeichnung, Labels

**Sigrid Köppers** ist Soziale Verhaltenswissenschaftlerin mit dem Schwerpunkt Psychologie. Seit mehr als zwanzig Jahren bereitet sie Informationen zu landwirtschaftlichen Themen für unterschiedliche Zielgruppen und Medien auf. Im BZL ist sie Referentin für die Haltung von Nutz- und Heimtieren sowie für alle Fragen rund um das Thema Tierwohl.

**Telefon:** 0228 6845-7413

**E-Mail:** sigrid.koepfers@ble.de

*Sie haben Fragen zu anderen landwirtschaftlichen Themen? Herr Deselaers vermittelt Ihnen gerne weitere Ansprechpersonen.*